

Finishes

Acabados

NEOLITH®

Neolith® is available in different *finishes* that are giving richness and value to the designs created with those surfaces: from rough textures with relief up to shiny polished with linear reflections. All a repertoire to stimulate the sight and touch.

Neolith® está disponible en distintos *acabados* que aportan riqueza y valor a los diseños creados con estas superficies: desde texturas rugosas con relieve hasta brillantes pulidos con reflejos lineales. Todo un repertorio para estimular la vista y el tacto.



SATIN

Completely matte finish. Highly resistant and ideal for commercial applications.

Acabado completamente mate. Altamente resistente e ideal para aplicaciones comerciales.



SILK

Matte finish with a thin layer of glaze that provides a subtle shine and a nice soft touch. Surface finish that results extremely easy to clean.

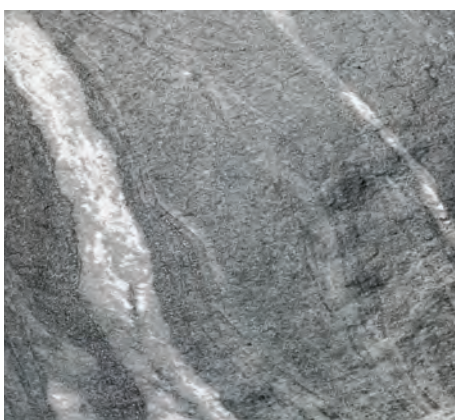
Acabado mate con una ligera capa de esmalte que aporta un brillo sutil y una agradable suavidad al tacto. Acabado superficial que resulta de fácil limpieza.



DÉCOR POLISHED

The Décor Polished confers a perfect linear reflection to the colours of the Classtone Collection which gains in depth and elegance.*

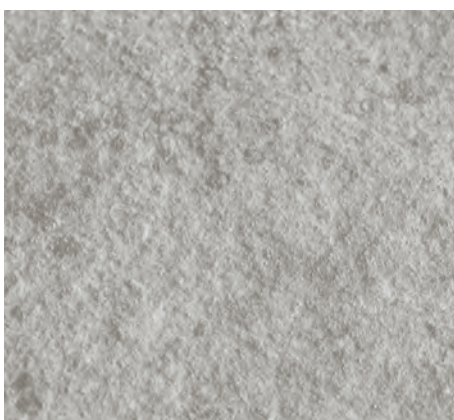
Décor Polished confiere un reflejo perfectamente lineal a los colores de la Colección Classtone, que gana en profundidad y elegancia.*



SLATE FINISH

Available now in the Mar del Plata, Layla, Amazonico, Shilin and Wulong. Slate finish creates the delusion of stratum on the surface.

Disponible ahora en los modelos Mar del Plata, Layla, Amazonico, Shilin y Wulong, el acabado Slate crea la ilusión de estratos en la superficie.



RIVERWASHED

Finish with a rough texture and relief that evokes sensations to the touch.

Acabado con textura rugosa y alto relieve para superficies que evocan sensaciones al tacto.



ULTRASOFT

Texture with a greater degree of softness and depth than Natural Honed.*

Textura con un mayor grado de suavidad y profundidad que el Natural Honed.*

SATIN	•	•	•	•	•	•
SILK	•	•	•	•	•	•
SLATE	•	•	•	•	•	•
RIVERWASHED	•	•	•	•	•	•
DÉCOR POLISHED	•	•	•			
ULTRASOFT	•	•	•			
NANOTECH POLISHED	•	•	•			

	Countertops Encimeras	Cladding <i>interior or exterior</i> Revestimiento <i>interior o exterior</i>	Interior flooring <i>low traffic, not linked with the exterior</i> Pavimento interior <i>con poco tráfico, sin conexión exterior</i>	Exterior flooring <i>in contact with dust</i> Pavimento exterior <i>en contacto con polvo</i>	Interior flooring <i>with med/high traffic</i> Pavimento interior <i>con tráfico medio/alto</i>	Sinks <i>high impact or scratches</i> Fregaderos <i>alto impacto o rayado</i>
--	---------------------------------	---	--	---	---	---



NANOTECH POLISHED

With a high level of gloss, the Nanotech Polished confers a more sophisticated look to the Colorfeel Collection.*
Con un nivel de brillo alto, Nanotech Polished confiere una imagen más sofisticada a la Colección Colorfeel.*



LA BOHÈME

You have to touch La Bohème to believe it. A natural relief that reminds the touch of a Lebanese cedar of a hundred years.

Hay que tocar La Bohème para creértela. Un relieve natural que recuerda el tacto de un cedro libanés de cien años.



STEEL TOUCH

Steel Touch is a metallic approach that Neolith® has with soft reflections and a flat surfaces.

El acabado Steel Touch es un enfoque metálico que ofrece Neolith® con unas reflejos suaves y superficies lisas.



NATURAL HONED

Honed texture typical of natural stones: flat, soft, without any glossiness and completely matte.

Textura apomazada típica de las piedras naturales: lisa, suave, sin brillo y completamente mate.



ANTISLIP

Antislip finish is available on demand on every Neolith® model, to create safer wet spaces without compromising aesthetics.

Acabado antideslizante está disponible sobre pedido para cualquier modelo Neolith®, para crear espacios húmedos seguros sin renunciar a la estética.

* Check use recommendations.
* Consultar recomendaciones de uso.